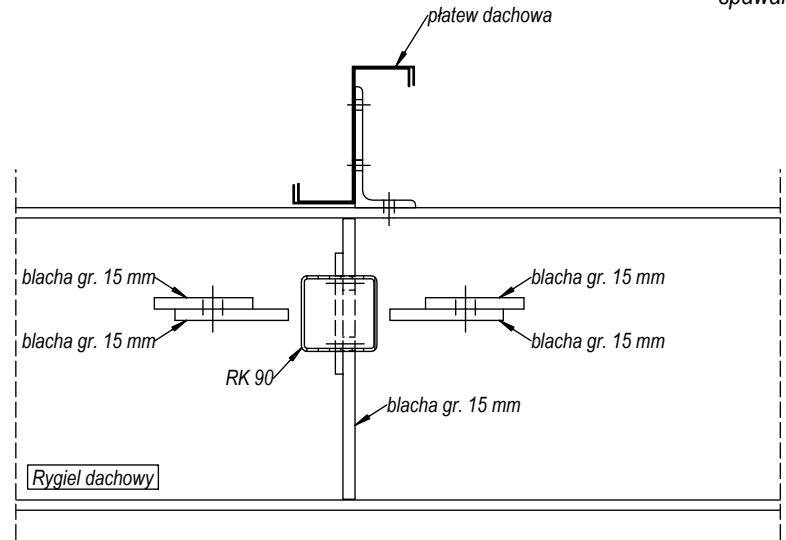
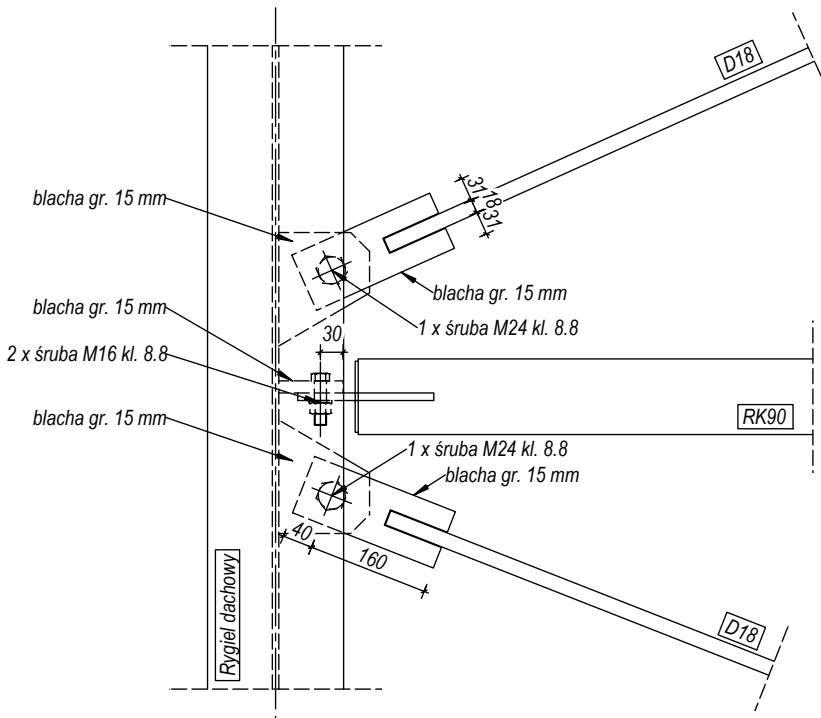
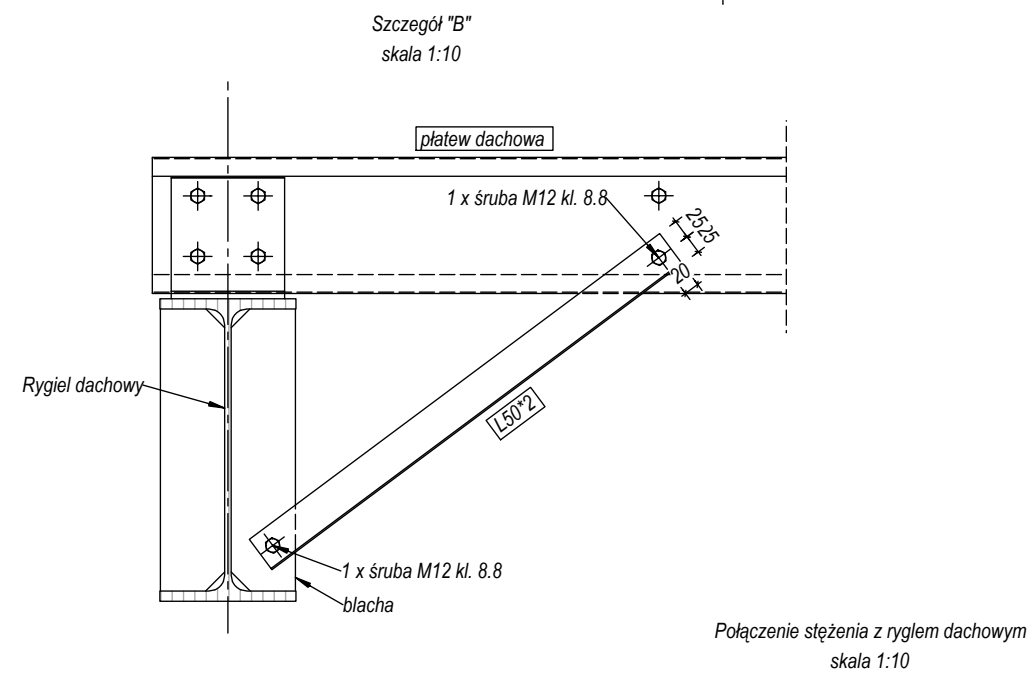
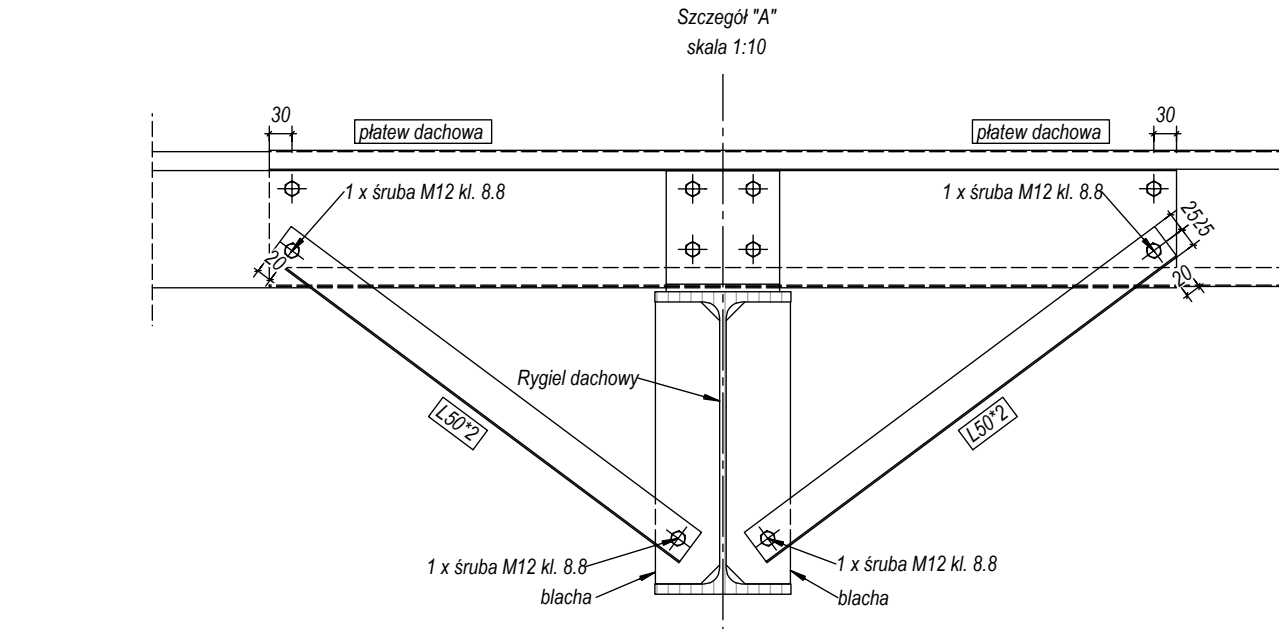
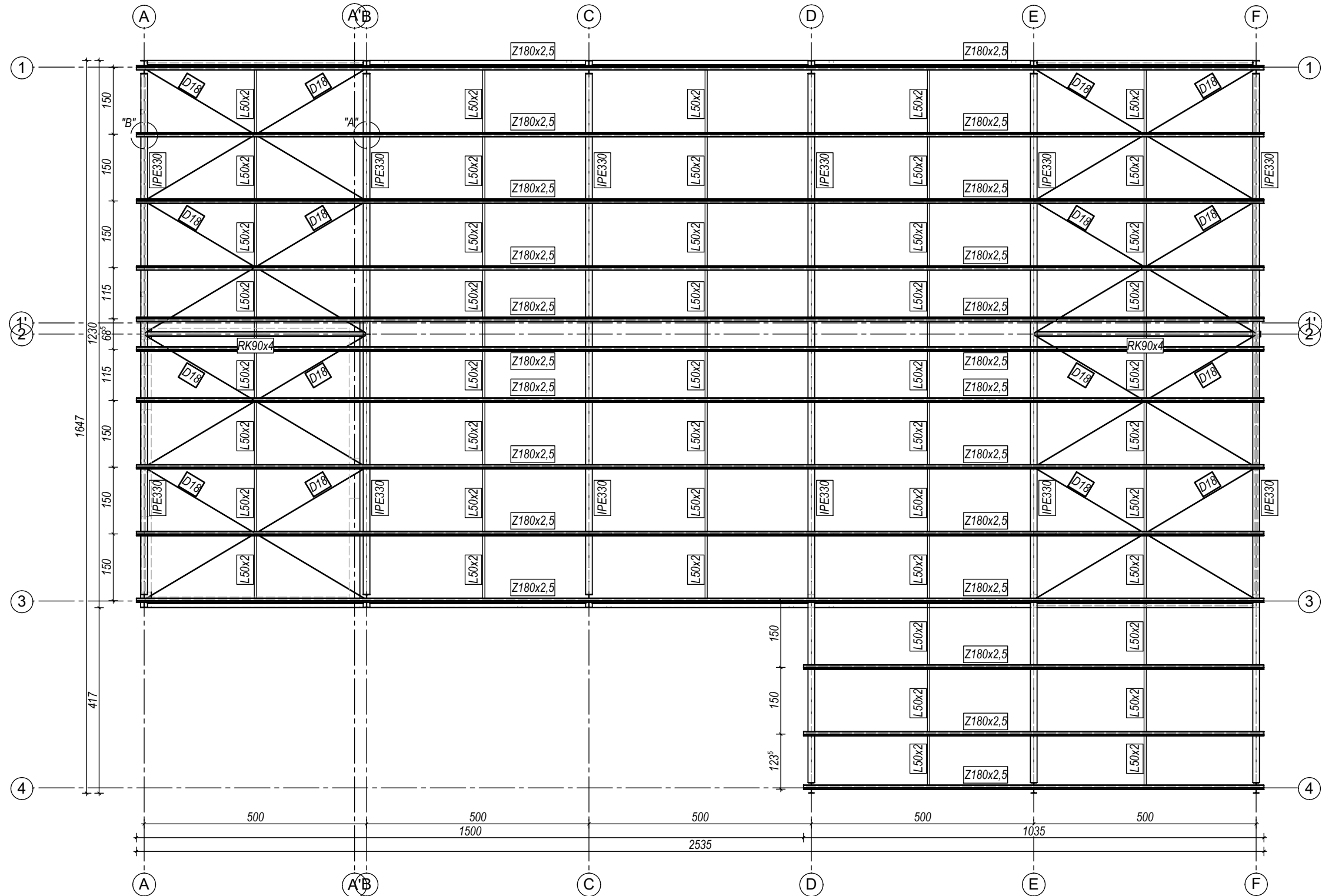


Rzut konstrukcji dachu
skala 1:100



UWAGI OGÓLNE DOTYCZĄCE KONSTRUKCJI:

- Wymagania techniczne konstrukcji stalowej wg. PN-EN 1090-2.
- Klasa wykonania konstrukcji EXC2.
- Rysunek rozpatrywać łącznie z rysunkami poszczególnych branż.
- Sprawdzić rzędne i wymiary na budowie.
- Montaż obudowy, obróbkę blacharskich i doświetlenia wg. wytycznych dostawcy.
- Poziom rygiel oraz poziom podkonstrukcji stalowej pod okna, drzwi i bramy wjazdowe ustalić z dostawcą.
- Izolacje przeciwwilgociowe, termiczne, akustyczne, wykonać wg. projektu architektonicznego.
- Wszystkie wymiary podano w [cm], [mm].
- W połączeniach stosować zestawy śrubowe kl. 8.8 zgodne z normą PN-EN ISO 4018/4016 dla śrub M12. W połączeniach stosować zestawy śrubowe kl. 8.8 zgodne z normą PN-EN ISO 4017/4014.
- Zabezpieczenie antykorozyjne konstrukcji wykonać poprzez malowanie, wg ISO 12944.
- Klasa odporności ogniowej budynku - wg projektu architektury.
- Konstrukcję należy zabezpieczyć do wymaganej klasy poprzez zastosowanie odpowiednich zestawów farb pędzających bądź innych środków ochrony konstrukcji potwierdzonych atestem.
- Nieopisane połączenia wykonać analogicznie do opisanych.

UWAGA DOTYCZĄCA SPOIN:

- Spoiny należy wykonać:
 - pachwinowe obustronne $a=0,55t$
 - pachwinowe jednostronne $a=0,7t$
 - pachwinowe profili zamkniętych $a=t$
 - czołowe pełnoprzetopowe $s=t$(gdzie a, s - wielkości spoiny, t - grubość cieńszego z łączonych elementów)
- Do wykonania spoin uprawnieni są jedynie spawacze posiadający aktualne uprawnienia spawalnicze.
- Technologię spawania dostosować do gatunku stali i metody spawania (np. 111, lub MAG 135)

JEDNOSTKA PROJEKTOWA:		Center-Projekt Rymarz Sp. k. ul. Poniatowskiego 34, 37-500 Jarosław tel. 886 220 660, e-mail: biuro@centerprojekt.pl	
 BIURO PROJEKTOWE CENTER PROJEKT			
NAZWA OBIEKTU BUDOWLANEGO:			
BUDOWA BUDYNKU MAGAZYNOWEGO WRAZ Z ZAPLECZEM SOCJALNYM W RAMACH PROGRAMU OCHRONY LUDNOŚCI I OBRONY CYWILNEJ			
ADRES INWESTYCJI:		INWESTOR:	
powiat: jarosławski jedn. ewid.: 180402_1 obręb nr: 0001 Radymno dz. nr ew. gr: 2342/22		Miasto Radymno ul. Łwowski 20 37-550 Radymno	
FUNKCJA/ BRANŻA:	Imię i Nazwisko / Nr Uprawnień	Podpis	
PROJEKTANT	mgr inż. Marcin Rymarz		
KONSTRUKCJA	PDK/0313/PWOK/18		
SPRAWDZAJĄCY	mgr inż. Mateusz Rymarz		
KONSTRUKCJA	PDK/0317/PWOK/18		
ASYSTENT PROJEKTANTA	mgr inż. Justyna Łuc		
NAZWA RYSUNKU			
Rzut konstrukcji dachu			
FAZA:	DATA:	SKALA:	NR RYS.:
P.B.	10.2025	1:10/1:100	K.02